

IMPRESSA XF50 Classic

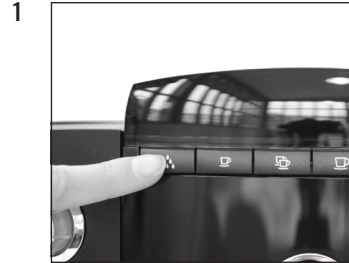
Remplacement du filtre

Matériel nécessaire:
Cartouche filtrante CLARIS Pro Blue
Paquet de 4 (Art. 69670)

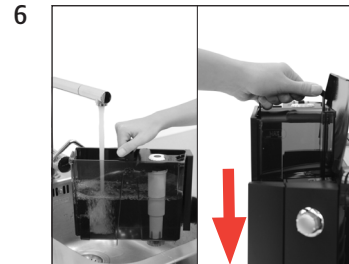
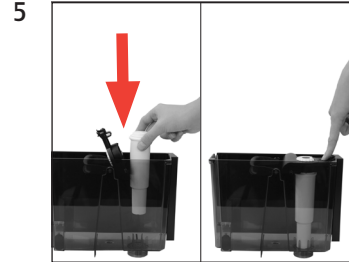
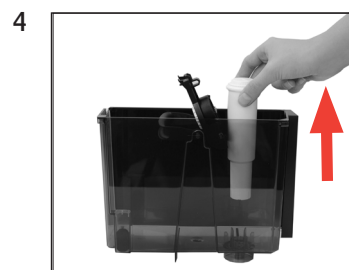
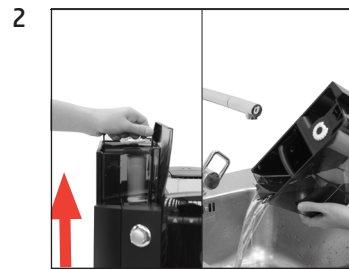


Ce mode d'emploi abrégé ne remplace pas le « Mode d'emploi IMPRESSA XF50 ». Tout d'abord, veuillez lire et respecter impérativement les consignes de sécurité et mise en garde afin d'éviter tous dangers.

Condition : **FRET / FILTRE**



**CHANGER
OUVR. ROBI.**



**FILTRE RINCE
FERM. ROBI.**



**CHAUFFE
FRET**